

Portrait succinct



Insel Gruppe  
Kommunikation und Marketing  
Freiburgstrasse  
CH-3010 Bern

[www.inselgruppe.ch](http://www.inselgruppe.ch)

**L'entreprise**

L'Insel Gruppe est un réseau hospitalier composé de l'InselSpital et de l'hôpital Tiefenau à Berne ainsi que des quatre hôpitaux régionaux de Aarberg, Belp, Münsingen et Riggisberg. Ces hôpitaux traditionnels forment ensemble le plus grand système de prise en charge médicale complète de Suisse, de la médecine de pointe à

la prise en charge de base. Nous assurons ainsi la meilleure prestation possible pour chaque patiente et patient, afin que chacun soit soigné en bénéficiant des dernières technologies et méthodes sur le site approprié.



**Les collaborateurs**

Afin d'assurer la pérennité de l'Insel Gruppe en tant que centre renommé de recherche et de formation, nous misons sur des spécialistes de plus de 100 nations.

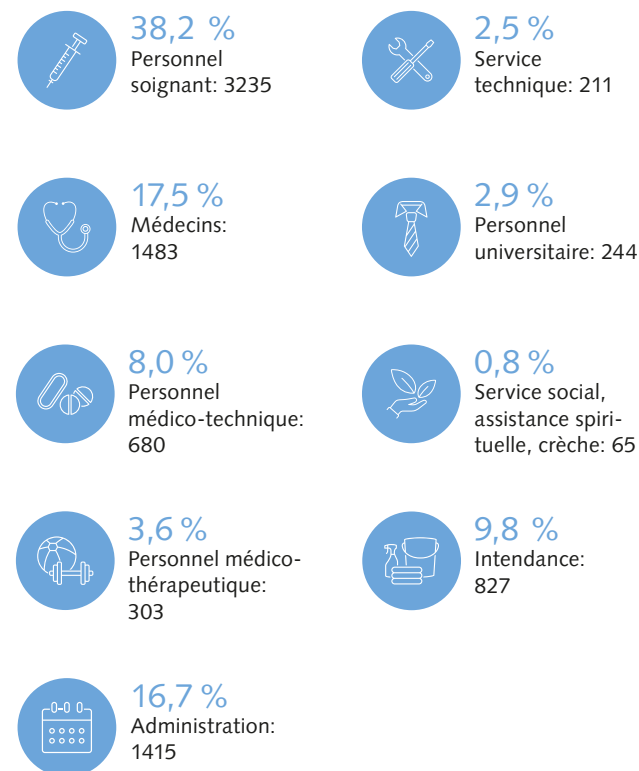
Nous accordons une attention particulière à l'égalité et à la diversité. Nous promovons une culture d'entreprise dans laquelle tous les collaborateurs se sentent intégrés et égaux, tout en respectant leur intégrité – indépendamment de leur sexe et de leur personnalité.

Quelque 11 000 collaborateurs compétents et motivés s'engagent dans les secteurs médecine, soins, exploitation, infrastructure, administration, enseignement et recherche pour le bien des patientes et patients et pour celui des visiteurs.

Humanité, compétence professionnelle et fiabilité sont les qualités auxquelles nous accordons la priorité absolue au sein de nos structures. Dans leur travail quotidien, nos collaborateurs s'attachent naturellement à fournir un traitement, un suivi et une prestation d'excellence associés à des exigences de qualité maximales.

L'Insel Gruppe est un employeur social qui assume la responsabilité de former individuellement ses collaborateurs, il encourage et respecte également un juste équilibre entre vie professionnelle et vie privée.

**Effectifs par groupe professionnel en unités de temps plein**  
100 %: 8463 sans les apprentis (72 % de femmes; 28 % d'hommes)



## La stratégie d'entreprise

Dans le cadre de sa réorientation, l'Insel Groupe a défini fin 2018 une nouvelle vision et une nouvelle stratégie visant le leadership mondial des groupes hospitaliers pour la médecine universitaire et intégrée.



### Orientation sur les patients

Nous optimisons nos services en nous adaptant en permanence aux besoins de nos patientes et patients et de leurs proches.



### Leadership en terme de qualité

En promouvant une culture de la qualité et de la sécurité, l'Insel Groupe réalise au niveau national les meilleurs résultats en terme de qualité.



### Un succès porté par le capital humain

Nos collaborateurs et leur expertise professionnelle sont les principaux facteurs de succès de l'Insel Groupe.



### Médecine numérique

D'ici à 2022, l'Insel Groupe se positionnera en précurseur de la médecine numérique.



### Innovation, diagnostic et thérapie

L'Insel Groupe se positionne face à ses concurrents et sur tous ses sites comme un vecteur d'innovations en matière de diagnostic et de thérapie.



### Vieillesse et santé

L'Insel Groupe met à disposition une infrastructure adaptée à l'âge et se concentre sur le traitement médical et les besoins des personnes âgées, la multimorbidité, les maladies chroniques et la démence.

## Vision

Nous deviendrons l'un des groupes hospitaliers pour la médecine universitaire et intégrée leaders au monde en proposant au public des services de santé complets reposant sur une qualité, une recherche, une innovation et une formation de pointe.

## Mission

Nous contribuons depuis 1354 à la santé et à la qualité de vie

- en proposant au public une médecine de pointe, pour toutes les étapes de la vie, 24h/24, au bon endroit;
- en pratiquant une recherche innovatrice et en appliquant ses résultats dans la pratique dans l'intérêt des patientes et patients;
- en proposant une formation initiale, continue et complémentaire dans nos nombreux secteurs d'activité professionnelle;
- en recherchant dans nos actes quotidiens la simplicité et la durabilité;
- en entretenant nos réseaux et en créant avec nos partenaires une valeur ajoutée commune;
- en assurant une coopération interdisciplinaire et interprofessionnelle;
- en étant un employeur privilégié qui recrute des collaborateurs compétents et engagés.

Ensemble, nous sommes forts.

## Nos valeurs

Nos activités et nos décisions sont déterminées par nos valeurs.



### Humanité

Nous plaçons l'estime et le respect de l'individu au centre de notre travail.



### Qualité

Nous agissons selon les normes de qualité et de sécurité les plus élevées.



### Collaboration

Nous nous respectons mutuellement, entretenons une collaboration professionnelle, encourageons l'interdisciplinarité et les relations courtoises.



### Compétence

Nous faisons confiance à nos compétences et partageons notre savoir pour le bien de nos patientes et patients.



### Innovation

Nous cherchons de nouvelles voies et encourageons la recherche et l'innovation.



### Intégrité

Nous nous engageons pour nos valeurs en nous laissant guider par l'honnêteté, la transparence et la fiabilité.

## Faits & chiffres

6

sites dans le canton de Berne

822 214

consultations ambulatoires

Plus de

10 970

collaborateurs de quelque 100 nations

64 015

sorties de patients hospitalisés

291

apprentis dans 15 filières professionnelles (degré secondaire II)

1 433

patients en rééducation stationnaire

16 728

16 728

semaines de stage / formation (métiers médicaux)

Résultat d'exploitation KCHF

1 673 257