



Geschäftsjahr 2015

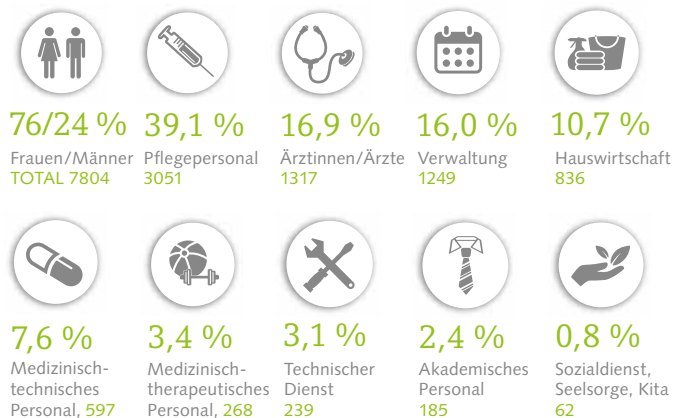
Abgestuftes Versorgungsmodell: die optimale Behandlung – am jeweils besten Standort.

- Landspitäler (wohnortsnahe Grundversorgung)
- Stadtpital (umfassende Grundversorgung und erweiterte Versorgung)
- Universitätsspital (hoch spezialisierte Versorgung, alle Fachdisziplinen verteilt auf 37 Kliniken/Institute)

5,7 Tage
 ø Aufenthaltsdauer
 Landspitäler/Stadtpital



6,1 Tage
 ø Aufenthaltsdauer
 Universitätsspital



Rund
500 000
 Patientinnen und Patienten
 davon rund 60 300 stationär
 aus rund 122 Nationen

6 Standorte im
 Kanton Bern

Über
10 000
 Mitarbeitende
 aus rund 83 Nationen

1. Rang: Das Inselspital führt die Schweizer Universitätsspitäler hinsichtlich der Patientenzufriedenheit an.

0.95
 Case Mix Index
 Landspitäler/Stadtpital

1.490
 Case Mix Index
 Universitätsspital

Über
300
 Lernende in
 in 16 Berufsrichtungen
 (Sekundarstufe II)

Über
16 629
 Praktikums-/
 Ausbildungswochen
 Tertiärstufe
 (medizinische und
 andere Berufe)

INSELSPIITAL
 Universitätsspital Bern
 Freiburgstrasse 18
 (Haupteingang / Information)
 3010 Bern
 Telefon 031 632 21 11

SPITAL AARBERG
 Lysstrasse 31
 3270 Aarberg
 Telefon 032 391 82 82

SPITAL MÜNSINGEN
 Krankenhausweg 18/20
 3110 Münsingen
 Telefon 031 682 82 82

SPITAL TIEFENAU
 Tiefenaustrasse 112
 3004 Bern
 Telefon 031 308 81 11

SPITAL UND ALTERSHEIM BELP
 Seftigenstrasse 89/91
 3123 Belp
 Telefon 031 818 91 11

SPITAL RIGGISBERG
 Eyweg 2
 3132 Riggisberg
 Telefon 031 808 71 71