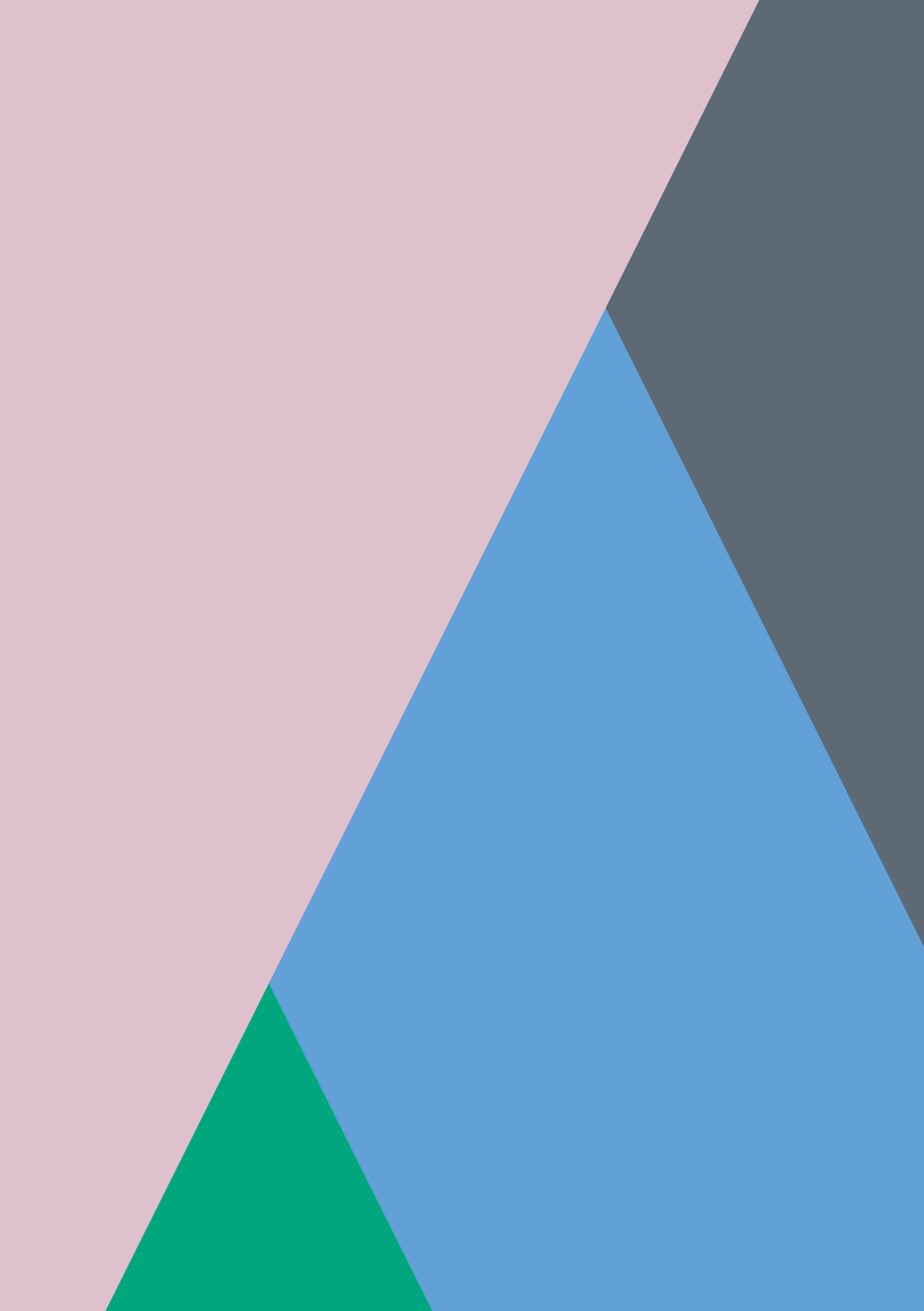


# Auszug Jahresbericht 2018





**Vorwort** – Die Insel Gruppe ist die schweizweit führende Spitalgruppe für universitäre und integrierte Medizin. Sie ist Ausbildungsbetrieb für eine Vielzahl von Berufen und die wichtigste Institution für die Weiterbildung von jungen Ärztinnen und Ärzten.

In Statements und bewegten Bildern lassen wir Sie teilhaben an unserem Schaffen und zeigen hinter den eindrücklichen Zahlen Menschen. Denn ohne unsere Mitarbeiterinnen und Mitarbeiter wären wir nicht zu diesen Leistungen fähig.

2018 war ein aussergewöhnliches Jahr für die Insel Gruppe. In unseren Spitälern kamen 2 325 Kinder zur Welt, erneut mehr als im Vorjahr. Und einen Rekord konnten wir bei über hundertjährigen Patientinnen und Patienten verzeichnen. Wir durften 22 Personen nach erfolgreicher Behandlung wieder in ihr häusliches Umfeld entlassen.

- 4 Rückblick und Ausblick
- 6 Das Jahr in Zahlen – Teil 1
- 8 Fokusthemen
- 12 Das Jahr in Zahlen – Teil 2
- 14 Unternehmen
- 18 Konzernrechnung

→ Den gesamten Bericht finden Sie unter [jahresbericht.inselgruppe.ch](http://jahresbericht.inselgruppe.ch)

Rückblick und Ausblick – «Wir leisten herausragende Arbeit und werden national und international in verschiedensten Bereichen als Innovationszentrum wahrgenommen.»

Dr. med. h.c. Uwe E. Jocham, Direktionspräsident Insel Gruppe

# Grosses geleistet

Die Insel Gruppe hat ein wegweisendes Jahr hinter sich; unsere Leistung darf sich sehen lassen. Wir zeigen im vorliegenden Jahresbericht nicht nur Zahlen, sondern die Menschen dahinter.

Unsere Vision, unsere Mission und unsere Werte leiten unser tägliches Handeln. Sie zeigen, wo wir als Insel Gruppe hinwollen, und sie sind Basis unserer Strategie in den Bereichen Angebote, Organisation, Infrastruktur und Digitalisierung. Diese neue Ausrichtung, die wir Ende August 2018 präsentieren konnten, haben wir ohne fremde Hilfe entwickelt. Das ist für mich eines der grossen Highlights des vergangenen Jahres. Ein weiterer Höhepunkt war die Wahl von Bernhard Pulver zum neuen Verwaltungsratspräsidenten der Insel Gruppe auf den 1. Februar 2019.

Die Mitarbeitenden der Insel Gruppe leisten jeden Tag Grosses. Für die Patientinnen und Patienten, in der Lehre und Ausbildung, für die Forschung und Entwicklung und für ihre Kolleginnen und Kollegen. Dabei arbeiten Menschen unterschiedlichen Alters, aus verschiedenen Kulturen und mannigfachen Berufen eng zusammen. Diese Diversität in unseren Teams ist gleichzeitig Vorteil und Chance.



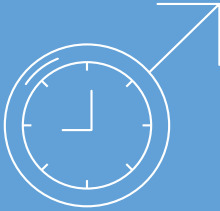
10 970

Mitarbeitende aus rund 100 Nationen



80%

Zunahme Kader-Männer  
mit Teilzeitarbeit



48%

Frauenanteil im Kader

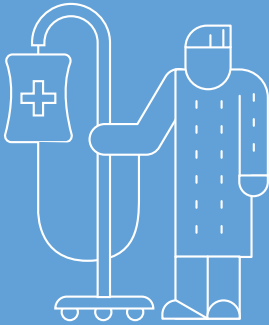
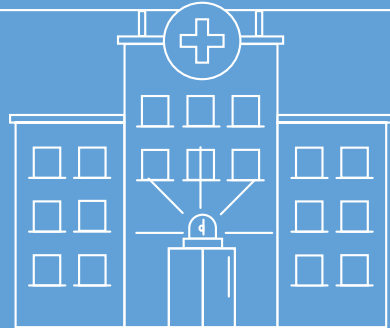


48%

der Ärzteschaft sind Frauen

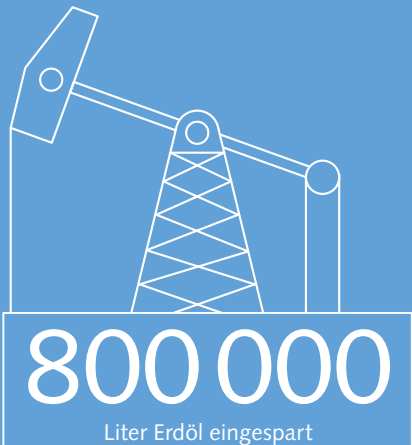
# 822 214

ambulante Konsultationen total



# 64 015

stationäre Austritte total







**Fokus: Diversität** – «Wer die Familie nicht ehrt, ist der motivierten Mitarbeitenden nicht wert. Die Balance zwischen Arbeit, Freizeit und eigener Gesundheit fördert berufliche Höchstleistungen in Teilzeit- und Teamarbeit.»

Prof. Dr. med. Mihai A. Constantinescu,  
Chefarzt und Co-Direktor Universitätsklinik für Plastische und Handchirurgie

# Diversität als Stärke

Die Vielfalt unserer Mitarbeitenden ist eine zentrale Stärke der Insel Gruppe. Diese Diversität auch zu nutzen, ist eine wichtige Führungsaufgabe.

Unsere Mitarbeitenden stammen aus rund 100 Nationen. Mit ihren unterschiedlichen Hintergründen, verschiedenen Ressourcen und Sichtweisen erbringen sie gemeinsam erstklassige Leistungen für unsere Patientinnen und Patienten, aber auch für die Gesellschaft. Diese Diversität birgt ein grosses Potenzial und ist für die Insel Gruppe ein entscheidender Erfolgsfaktor. Vonseiten der Direktion gibt es ein klares Bekenntnis zur Vielfalt und Chancengleichheit in allen Bereichen. Die Insel Gruppe fördert eine Unternehmenskultur, in der sich alle Mitarbeitenden integriert und gleichgestellt fühlen. Deshalb sind die Vereinbarkeit von Arbeit, Freizeit und Familie sowie gleiche Rechte und Entwicklungsmöglichkeiten für alle Mitarbeitenden prioritäre Themen.

Mit der neuen Fachstelle Gleichstellung und Vielfalt werden Massnahmen in diesem Bereich gefördert, beispielsweise durch die Sensibilisierung von Führungskräften. Denn diese spielen die wichtigste Rolle bei der Nutzung der Vielfalt als Stärke. Tag für Tag.



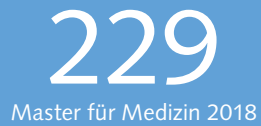
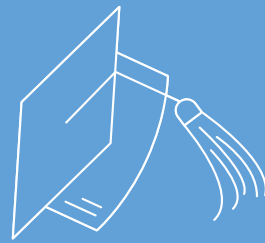
**Fokus: Nachhaltigkeit** – «Pro Kopf werden in der Schweiz rund 6.5 Tonnen CO<sub>2</sub> pro Jahr ausgestossen. Als Grossverbraucher ist die Insel Gruppe verpflichtet, Massnahmen zum Klimaschutz zu treffen.»

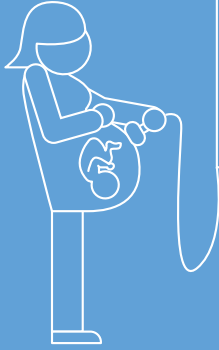
Benjamin Schwarz,  
Abteilungsleiter Heizung, Lüftung, Klima, Sanitär

# Aktiver Klimaschutz

Das Inselspital konnte durch energetische Massnahmen seinen CO<sub>2</sub>-Ausstoss seit 2013 um 400 Tonnen pro Jahr reduzieren, das entspricht etwa 800 000 Litern Erdöl.

Durch die letztjährige Fenstersanierung im Operationstrakt Ost können künftig rund 170 000 Kilowattstunden pro Jahr eingespart werden. Zusammen mit der Energie-Agentur der Wirtschaft (EnAW) werden jährlich Einsparungsziele vereinbart und entsprechend überprüft. Dies zeigt auf, wo wir stehen, woran wir noch arbeiten müssen. Auch im Kleinen wird CO<sub>2</sub> eingespart: Im Juni 2018 haben sich über 200 Teams für die Aktion bike to work angemeldet. Sie fuhren mit dem Velo zur Arbeit und legten so gemeinsam rund 134 000 Kilometer zurück. Die Insel Gruppe liegt damit gesamtschweizerisch in den Top Ten.



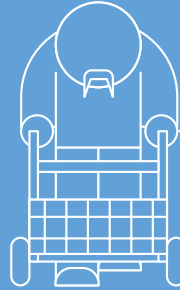


2325

Geburten

22

über Hundert-  
jährige  
entlassen



11

Gesundheitsberufe  
der Tertiärstufe



291

Lernende in  
14 Lehrberufen

Unsere Werte



Menschlichkeit



Qualität



Zusammenarbeit



Kompetenz

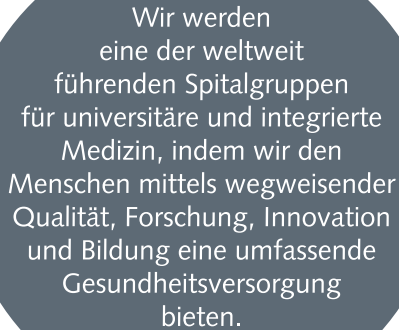


Innovation



Integrität

Vision –



Wir werden  
eine der weltweit  
führenden Spitalgruppen  
für universitäre und integrierte  
Medizin, indem wir den  
Menschen mittels wegweisender  
Qualität, Forschung, Innovation  
und Bildung eine umfassende  
Gesundheitsversorgung  
bieten.

Mission – Wir sorgen seit 1354 für Gesundheit und Lebensqualität, indem wir

- den Menschen in allen Lebensphasen, rund um die Uhr, am richtigen Ort, qualitativ hochwertige Medizin anbieten;
- innovative Forschung betreiben und die Erkenntnisse zum Wohle der Patienten/Patientinnen in die Praxis überführen;
- Aus-, Weiter- und Fortbildung in unseren vielfältigen Berufsfeldern anbieten;
- in unserem täglichen Handeln nach Einfachheit und Nachhaltigkeit streben;
- unsere Netzwerke pflegen und mit unseren Kooperationspartnern gemeinsamen Mehrwert schaffen;
- interdisziplinäre und interprofessionelle Zusammenarbeit sicherstellen;
- als bevorzugte Arbeitgeberin kompetente und engagierte Mitarbeitende gewinnen.

Gemeinsam sind wir stark.

## Unternehmen – Mitarbeitende über das letzte Jahr

«Als Orthopädin arbeite ich mit einem motivierten Team unter Einsatz aktuellster Technologien und wissenschaftlicher Erkenntnisse.»

Dagmar Kolp, Stv. Chefärztin (Foto)

«Im Inselehospital zu arbeiten heisst für mich, einer sinnvollen und abwechslungsreichen Arbeit nachzugehen.»

Elisabeth Lanz, Pflegeexpertin und Stv. Leiterin Pflegedienst

«Als Sportphysiotherapeut arbeite ich befundorientiert und evidenzbasiert an der Belastungsschwelle des Patienten, um eine rasche Genesung zu ermöglichen.»

Jonas Maurer, Physiotherapeut und Berufsbildner

«Dank der klinischen Forschung etablieren wir Operationstechniken und erreichen eine Verbesserung der Patientenbehandlung.»

Katharina Schürholz, wissenschaftliche Assistentin





## Konzernrechnung Insel Gruppe – Finanzielles Ergebnis

Alle Zahlen in TCHF

2017 2018



21 055

12 121

Jahresergebnis



146 021

103 260

Betriebsergebnis vor  
Abschreibungen (EBITDA)



1 680 303

1 673 257

Umsatz



152 810

117 741

Flüssige Mittel



-195 377

-143 730

Geldabfluss  
aus Investitionstätigkeit



59 817

105 763

operativer Cashflow

Im Geschäftsjahr 2018 wurde ein Konzerngewinn von CHF 12.1 Mio. erzielt (Vorjahr CHF 21.1 Mio.). Das Betriebsergebnis vor Abschreibungen (EBITDA) beläuft sich auf CHF 103.3 Mio. Die EBITDA-Marge belief sich auf 6.2 %.

# Geschäftsjahr 2018

**Finanzielles Ergebnis** – Die Insel Gruppe hat sowohl im stationären als auch im ambulanten Bereich mehr Patientinnen und Patienten behandelt als im Vorjahr. Bei den stationären Fällen (SwissDRG) beträgt das Wachstum gegenüber dem Vorjahr 1.3 % bei einem um 1.1 % gestiegenen Schweregrad (Case Mix Index). Da gleichzeitig die Baserate SwissDRG des Inselspitals um 0.9 % gesunken ist, wurde ein Teil des Mehrertrags durch die Tarifsenkung neutralisiert.

Bei den ambulanten Besuchszahlen hat die Insel Gruppe ein Wachstum von 5.6 % zu verzeichnen. Die Verlagerung vom stationären in den ambulanten Bereich schreitet damit weiter voran. Trotz des ambulanten Wachstums sind die abgerechneten TARMED-Taxpunkte gesunken. Der Grund liegt in der am 1. Januar 2018 durch den Bundesrat in Kraft gesetzten revidierten Tarifstruktur TARMED, welche deutliche Mindererträge zur Folge hat.

**Tarifsituation SwissDRG** – Mit Ausnahme der CSS und der Groupe Mutuel konnten für 2018 mit allen Krankenversicherern Verträge für die Baserate SwissDRG des Inselspitals abgeschlossen werden. Der Tarif für die CSS und die Groupe Mutuel wurde durch die Gesundheits- und Fürsorgedirektion des Kantons Bern provisorisch festgesetzt. Das Verfahren zur definitiven Festsetzung läuft. Für das Stadtspital und die Landspitäler besteht lediglich für die CSS keine Einigung über die Baserate SwissDRG 2018. Für die Ertragsrisiken aus hoheitlich festgesetzten Tarifen wurden Rückstellungen gebildet.

**Bilanz/Geldfluss** – Der operative Cashflow ist gegenüber dem Vorjahr um CHF 45.9 Mio. auf CHF 105.8 Mio. gestiegen. Der Geldabfluss aus Investitionstätigkeit beläuft sich auf CHF 143.7 Mio. und ist im Wesentlichen auf die Bautätigkeit zurückzuführen. Dabei sind vor allem die Inbetriebnahme Theodor-Kocher-Haus durch die Frauenklinik, die Realisierung Baufeld 12 auf dem Inselcampus und die Inbetriebnahme des Operationstrakts im Spital Aarberg zu erwähnen.

Insgesamt hat der Bestand an flüssigen Mitteln im Berichtsjahr um CHF 35.1 Mio. auf CHF 117.7 Mio abgenommen.

# Die Insel Gruppe

 **INSELSPITAL**  
UNIVERSITÄTSSPITAL BERN  
HÔPITAL UNIVERSITAIRE DE BERNE

 **SPITALAARBERG**  
INSELGRUPPE

 **SPITALRIGGISBERG**  
INSELGRUPPE

 **SPITALMÜNSINGEN**  
INSELGRUPPE

 **SPITALTIEFENAU**  
INSELGRUPPE

 **SPITALUND  
ALTERSHEIMBELP**  
INSELGRUPPE

## Impressum

Kommunikation Insel Gruppe  
Inselspital, Universitätsspital Bern  
Friedbühlstrasse 11  
3010 Bern  
kommunikation@insel.ch



Den vollständigen Jahresbericht finden Sie unter [jahresbericht.inselgruppe.ch](http://jahresbericht.inselgruppe.ch)

