

Wie es gelingen kann – Der Anfang einer klinisch-akademischen Karriere

Referent/in:

Kathrin Thormann, Pflegeexpertin APN Dermatologie

Dr. Marie-Madlen Jeitziner, Pflegeexpertin Intensivmedizin

Agenda

- Der Anfang einer klinisch – akademischen Karriere
- Masterarbeit: Adverse Events in the ICU adult setting
- Dissertationsfragestellung
- Rahmenbedingungen
- Interdisziplinäre klinische Forschung
- Ausblick



Quelle: Universitätsklinik für Intensivmedizin, Inselspital, Bern

Der Anfang einer klinisch-akademischen Karriere

- **Studium Pflegewissenschaft an der Universität Basel**
- **Klinisch**
 - Advanced Practice Nurse Dermatologie
- **Akademisch**
 - Masterarbeit Intensivmedizin Inselspital
 - Thema: Adverse Events in the ICU adult setting: a descriptive study

Adverse Events in the ICU adult setting

- **Ziel der Masterarbeit** : die Prävalenz kritische Ereignisse auf Grundlage des Global Trigger Tool , sowie neu entwickelter Trigger zu untersuchen
- **Global Trigger Tool (GTT): retrospektives Chartreview**
- **Trigger Intensivstation GTT**
 - Pneumonie
 - Wiedereintritt innerhalb von 48h
 - In- Unit Massnahmen (Tracheotomie, Angiographie etc.)
 - Intubation/ Reintubation

Adverse Events in the ICU adult setting

- **Neue Trigger**
 - Verzögertes Weaning
 - Agitation
 - Wundinfektion
 - Diarrhoe
 - Gastrointestinales Residualvolumen
 - fehlende Mobilisation



Quelle: Universitätsklinik für Intensivmedizin, Inselspital, Bern

Adverse Events in the ICU adult setting

- **Stichprobe**

- 250 Patienten

- **Einschlusskriterien**

- 18 Jahre oder älter
- alle medizinischen Diagnosen
- Aufenthaltsdauer von mindestens 7 Tagen auf der Intensivstation, und/oder während dieser Zeitspanne Verlegung auf die Intermediate Care
- Erster Wiedereintritt auf die Intensivstation vor 48 Stunden
- Aufenthalt zwischen dem 1 Januar 2014 und 31 Dezember 2015



Quelle: Universitätsklinik für Intensivmedizin, Inselspital, Bern

Adverse Events in the ICU adult setting

| Positive Trigger und kritische Ereignisse (mehrere Ereignisse pro Person waren möglich) | n = 249 | Mittelwert |
|---|----------------|-------------------|
| Positive Trigger | 1153 | 4.6 |
| Kritische Ereignisse | 520 | 2.1 |



Quelle: Universitätsklinik für Intensivmedizin, Inselspital, Bern

Adverse Events in the ICU adult setting

| Positive Trigger und kritische Ereignisse (mehrere Ereignisse pro Person waren möglich) | n = 249 | Mittelwert |
|---|----------------|-------------------|
| Positive Trigger | 1153 | 4.6 |
| Kritische Ereignisse | 520 | 2.1 |

| Häufiges kritisches Ereigniss | n = 249 | % |
|--------------------------------------|----------------|----------|
| Wundinfektion | 75 | 30.1 |

Skin conditions in patients of the adult intensive care unit

- **Fragestellung der Dissertation:**

- welche Hautläsionen treten auf der Intensivmedizin für Erwachsene am Inselspital auf?
- wie gehen die Pflegenden mit den Hautläsionen um?
- welche Intervention brauchen Pflegende auf der Intensivmedizin um die Haut adäquat einzuschätzen?

- **Anstellung**

- Dissertation 80% → unterstützt von der Universitätsklinik für Dermatologie, Universitätsklinik für Intensivmedizin und dem Bereich Universitäre Forschung Pflege
- Klinische Tätigkeit APN 20%

Rahmenbedingungen

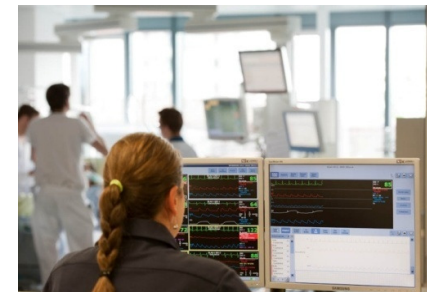
- Bereitschaft / Engagement der Organisation für neue Entwicklungen (auf verschiedenen Ebenen) -> Strategie
- Kultur (Lernen, Forschen, Weiterentwickeln), « Re-Strukturierung des Umfelds»
- Interprofessionelle und intraprofessionelle Kooperation auf allen Ebenen (Kennenlernen der Disziplinen, auf Augenhöhe, Beziehungen gestalten)
- Netzwerke bilden, nutzen und erhalten (Kreativ sein)

Rahmenbedingungen

- Kompetenzen, Fähigkeiten und Skills (situativer Support)
- Vorhandene Möglichkeiten (finanziell, personell, zeitlich)
- Förderliche, hindernde Faktoren und Reflektion
- Motivation aller Beteiligten, Verlässlichkeit und Vertrauen
- Durchhaltevermögen und «für sich selber sorgen»

Klinische Forschung

- Dynamisches Forschungsfeld und verschiedene Stakeholder
- Führen von Teams ohne formale Führungsfunktion (bilden Forschungsteams)
- Transfer von Forschungswissen in die klinische Situation, Umgang mit Komplexität, -> Mentoring (pädagogische Skills)
- Innovationen entwickeln und umsetzen
- Interprofessionelle Zusammenarbeit (Mehrwert)



Quelle: Universitätsklinik für Intensivmedizin, Inselspital, Bern

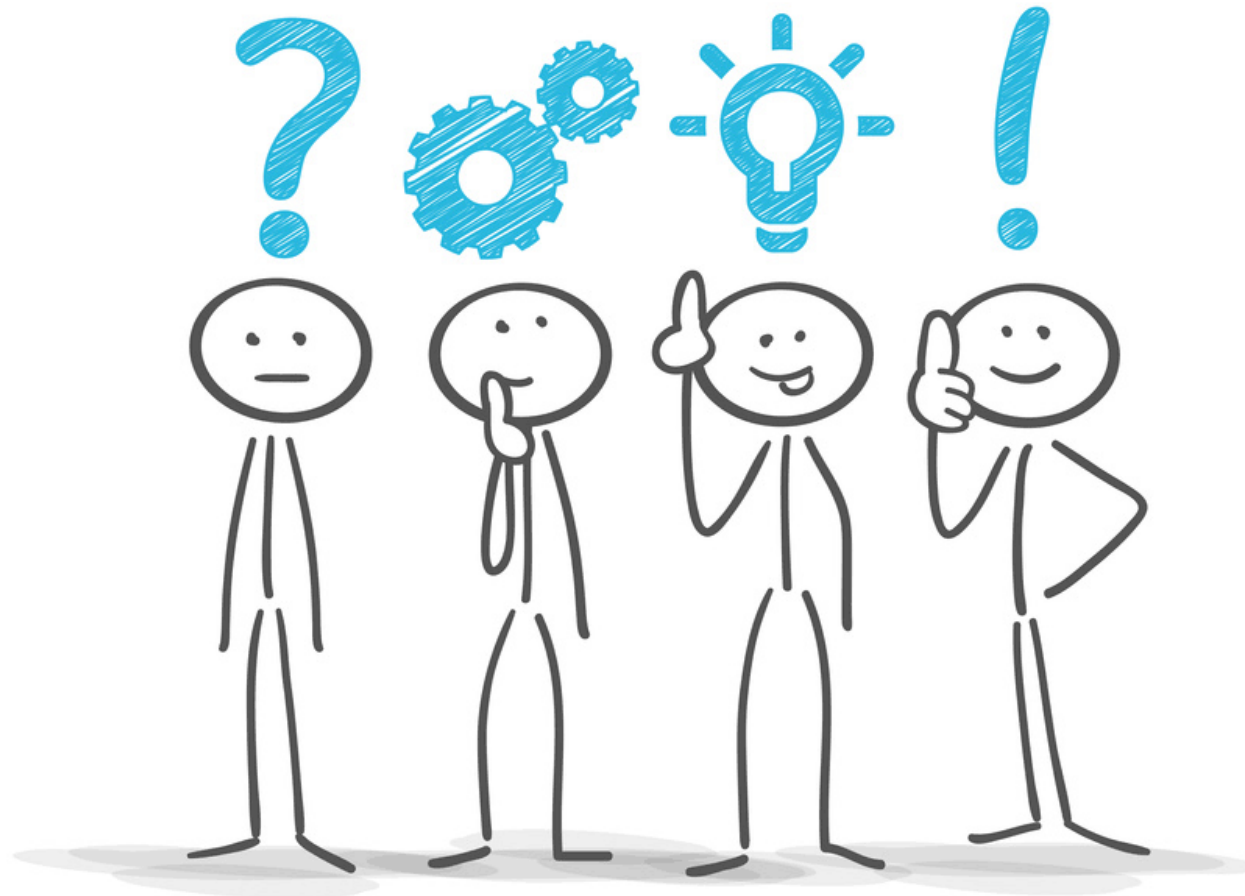
Ausblick und Vision



Quelle: Universitätsklinik für Intensivmedizin, Inselspital, Bern

- Zentrale, dezentrale und interprofessionelle Zusammenarbeit
- Intra-und interprofessionelle Sensibilisierung für eine akademische Karriere
- Attraktives und innovatives Aufgabenfeld
- Aufgabenfeld mit Potential für Patienten, Profession, Politik und Gesellschaft

Fragen?



© Matthias Enter - Fotolia.com