

Kurzporträt



Insel Gruppe
Kommunikation und Marketing
Freiburgstrasse
CH-3010 Bern

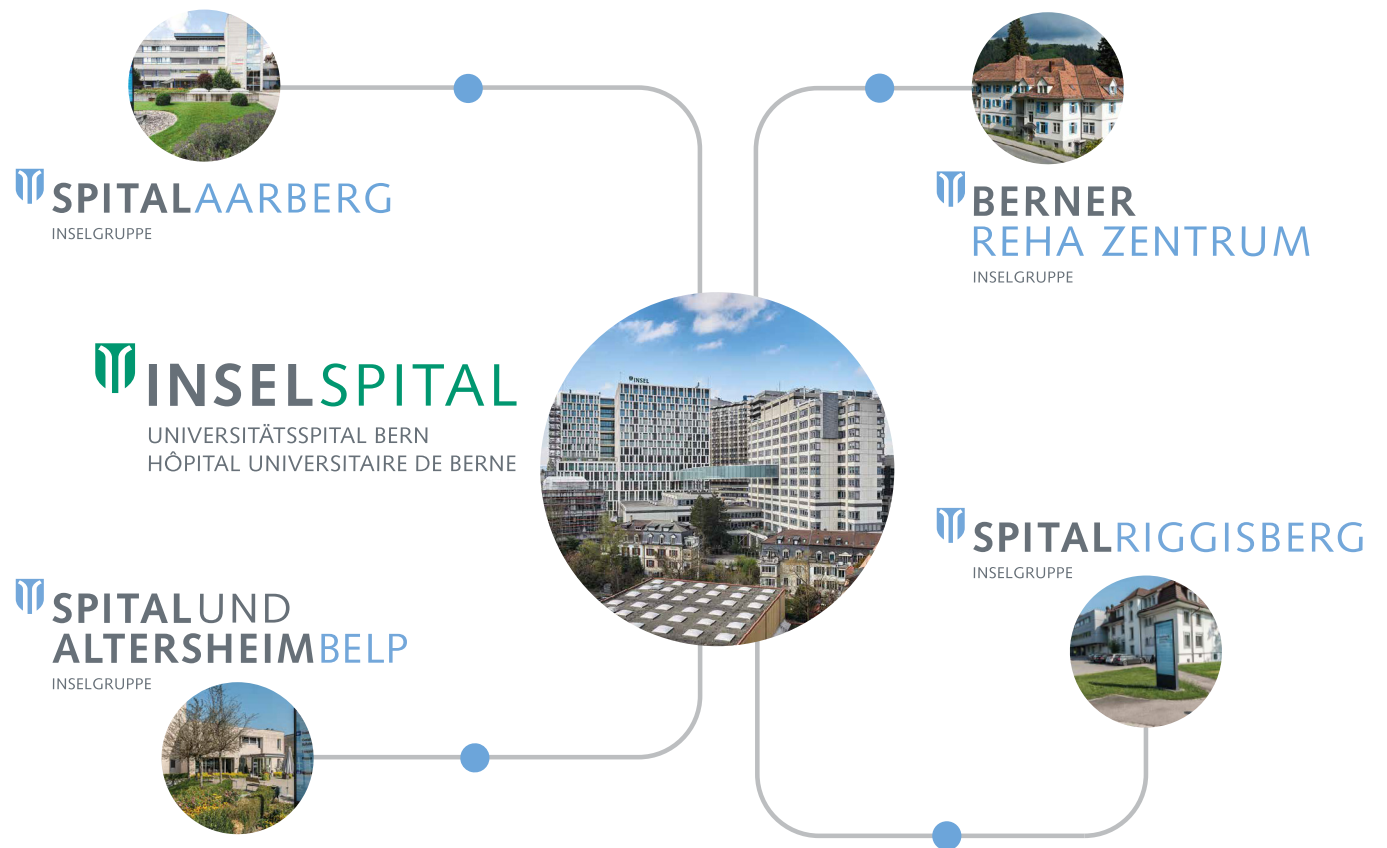
www.inselgruppe.ch

ZL 10082073 | 0170238_D_kfg/df

Unternehmen

Die Insel Gruppe bildet mit ihren traditionsreichen Spitälern eines der grössten medizinischen Vollversorgungssysteme der Schweiz – von der Spitzenmedizin bis zur Grundversorgung. Der Spitalverbund stellt sicher,

dass jede Patientin und jeder Patient bestmöglich betreut und gemäss den neuesten Entwicklungen, Methoden und Möglichkeiten der Medizin am geeigneten Standort behandelt wird.



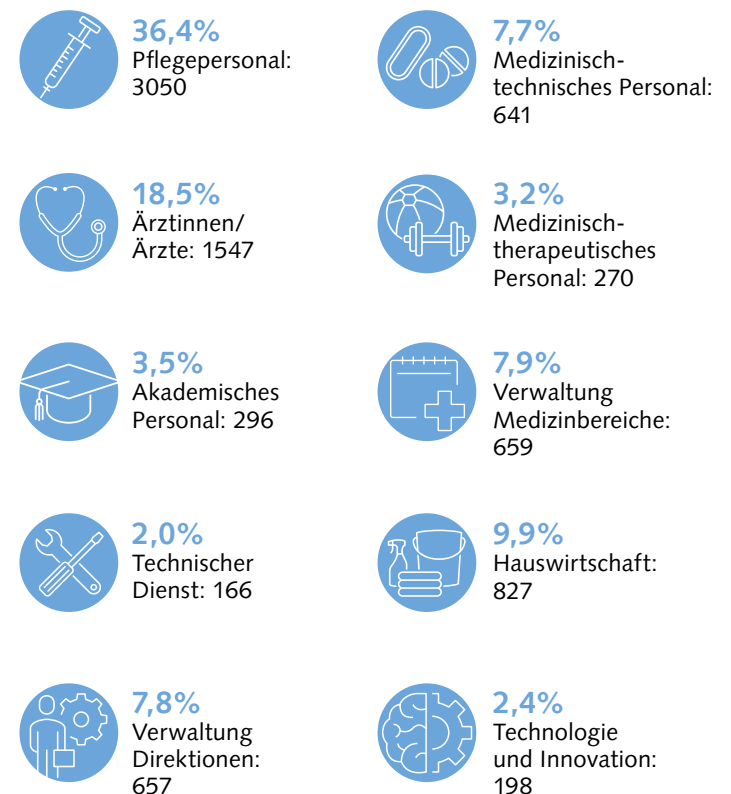
Mitarbeitende

Rund 11 000 Mitarbeitende engagieren sich an den Standorten der Insel Gruppe in Medizin, Pflege, Betrieb, Infrastruktur, Verwaltung, Lehre und Forschung. Sie garantieren die hochstehende medizinische Versorgung sowie umfassende Betreuung der Patientinnen und Patienten und ermöglichen eine kontinuierliche Weiterentwicklung und Innovation in der Medizin.

Die Insel Gruppe ist die wichtigste Weiterbildungsinstitution im Kanton Bern. Sie bietet hervorragende Aus- und Weiterbildungsmöglichkeiten in allen Bereichen der Medizin und für alle Gesundheitsberufe an. Jedes Jahr absolvieren mehrere hundert Studierende ihre Praktika und rund 300 Lernende diverser Berufe ihre Ausbildung in der Insel Gruppe.

Vielfalt ist ein Erfolgsfaktor der Insel Gruppe. Menschen aus 103 Nationen tragen mit ihren unterschiedlichen Perspektiven dazu bei, den Anliegen der Patientinnen und Patienten gerecht zu werden. Auf Chancengleichheit legt die Insel Gruppe ein spezielles Augenmerk und fördert individuelle Karrierewege und Arbeitsmodelle. Als soziale Arbeitgeberin wertet sie die Vereinbarkeit von Berufs- und Privatleben hoch und unterstützt eine sinnvolle Arbeits- und Lebensgestaltung.

Personalbestand nach Berufsgruppen in Vollzeiteinheiten, gerundet
100%: 8376 ohne Auszubildende (75% Frauen; 25% Männer)



Unternehmensstrategie

Unser strategischer Ansatz basiert auf unserer Vision, unserer Mission, unseren Werten und unseren sechs gruppenweiten strategischen Unternehmenszielen. Die Patientinnen und Patienten sowie Forschung, Lehre und Innovation sind das Herzstück unserer Unternehmensstrategie.



Patientenorientierung

Wir optimieren unsere Dienstleistung unter kontinuierlicher Berücksichtigung der Bedürfnisse unserer Patientinnen und Patienten sowie ihrer Angehörigen.



Qualitätsführerschaft

Durch Förderung einer Qualitäts- und Sicherheitskultur erzielt die Insel Gruppe schweizweit höchste Ergebnisqualität.



Erfolgsfaktor Mitarbeitende

Unsere Mitarbeitenden und deren Fachexpertise sind die wichtigsten Erfolgsfaktoren der Insel Gruppe.



Digitale Medizin

Die Insel Gruppe entwickelt sich zur Vorreiterin der digitalen Medizin.



Innovation, Diagnostik und Therapie

Die Insel Gruppe positioniert sich gegenüber ihren Wettbewerbern durch standortübergreifende Innovationen in Diagnostik und Therapie.



Alter und Gesundheit

Die Insel Gruppe stellt eine altersgerechte Infrastruktur zur Verfügung und fokussiert auf die medizinische Behandlung und die Ansprüche älterer Menschen sowie Multimorbidität, chronische Erkrankungen und Demenz.

Mission

Wir sorgen seit 1354 für Gesundheit und Lebensqualität, indem wir

- den Menschen in allen Lebensphasen, rund um die Uhr, am richtigen Ort, qualitativ hochwertige Medizin anbieten;
- innovative Forschung betreiben und die Erkenntnisse zum Wohle der Patientinnen und Patienten in die Praxis überführen;
- Aus-, Weiter- und Fortbildung in unseren vielfältigen Berufsfeldern anbieten;
- in unserem täglichen Handeln nach Einfachheit und Nachhaltigkeit streben;
- unsere Netzwerke pflegen und mit unseren Kooperationspartnern gemeinsamen Mehrwert schaffen;
- interdisziplinäre und interprofessionelle Zusammenarbeit sicherstellen;
- als bevorzugte Arbeitgeberin kompetente und engagierte Mitarbeitende gewinnen.

Gemeinsam sind wir stark.

Werte

Unsere Werte leiten unser berufliches Handeln und Entscheiden.



Menschlichkeit

Wir stellen Respekt und Wertschätzung des Individuums ins Zentrum unseres Tuns.



Qualität

Wir handeln nach höchsten Qualitäts- und Sicherheitsstandards.



Zusammenarbeit

Wir begegnen einander respektvoll, pflegen eine professionelle Zusammenarbeit, fördern Interdisziplinarität und gehen wertschätzend miteinander um.



Kompetenz

Wir vertrauen auf unsere Fähigkeiten und teilen unser Wissen zum Wohle unserer Patientinnen und Patienten.



Innovation

Wir suchen neue Wege und fördern Forschung und Innovation.



Integrität

Wir setzen uns für unsere Werte ein, dabei leiten uns Aufrichtigkeit, Transparenz und Zuverlässigkeit.

Vision

Wir werden eine der weltweit führenden Spitalgruppen für universitäre und integrierte Medizin, indem wir den Menschen mittels wegweisender Qualität, Forschung, Innovation und Bildung eine umfassende Gesundheitsversorgung bieten.

Zahlen und Fakten

5

Standorte im Kanton Bern

899 224

ambulante Konsultationen

10 750

Mitarbeitende aus 103 Nationen

57 180

akutstationäre Patientinnen und Patienten

239

Lernende in 14 Lehrberufen (Sekundarstufe II)

1751

Patientinnen und Patienten in der stationären Rehabilitation

17 100

Ausbildungswochen der Gesundheitsberufe

Betriebsertrag Konzern TCHF

1 834 621