

Portrait succinct



Insel Gruppe
Kommunikation und Marketing
Freiburgstrasse
CH-3010 Bern

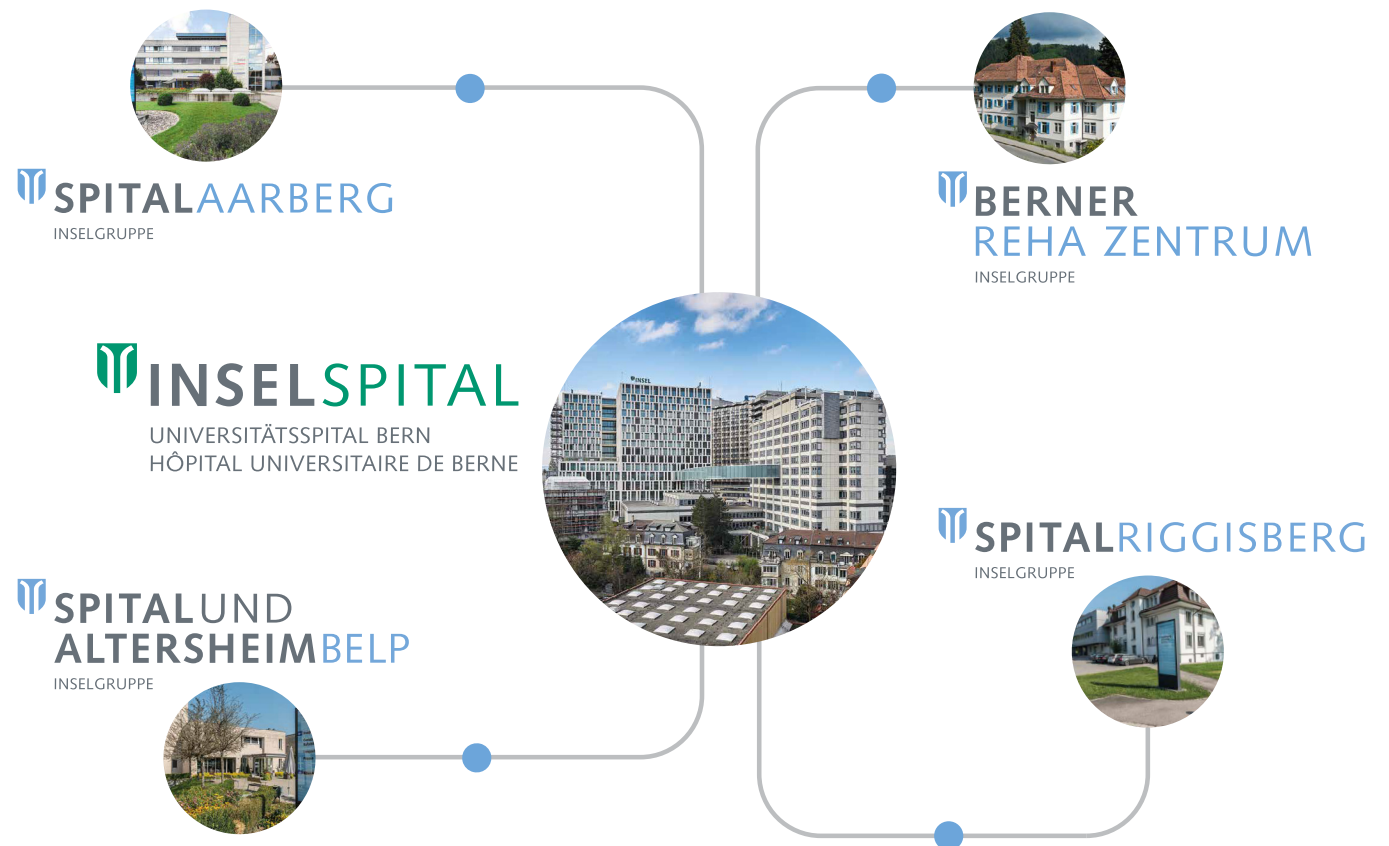
www.inselgruppe.ch

ZL 10082075 | 0170238_F_kfg/df

L'entreprise

Avec ses hôpitaux traditionnels, l'Insel Gruppe est l'un des plus grands systèmes de soins médicaux complets de Suisse – de la médecine de pointe aux soins de santé primaires. Le groupement hospitalier garantit à chaque

patient et patient une prise en charge optimale et un traitement conforme aux développements, méthodes et possibilités les plus récents de la médecine sur le site adéquat.



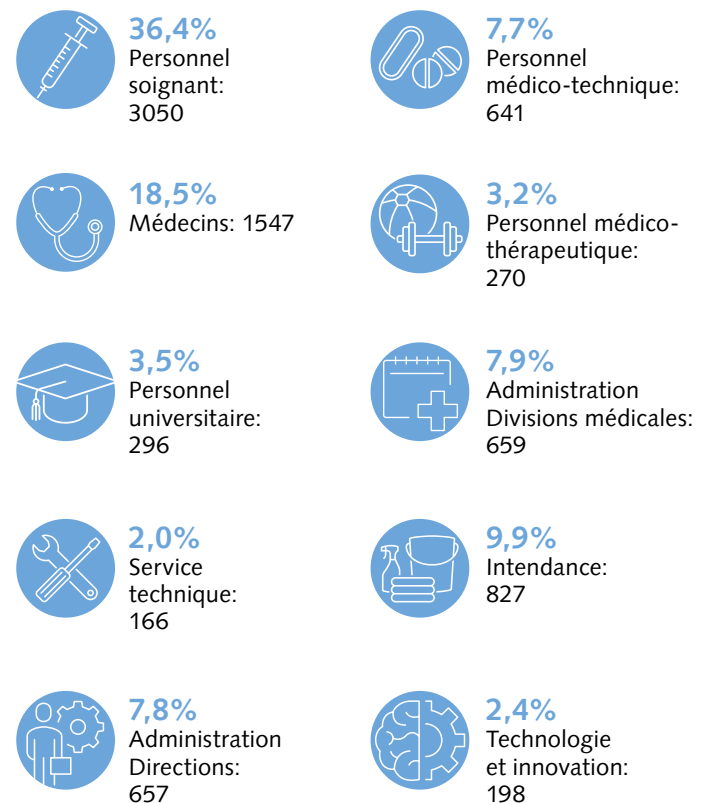
Les collaborateurs

Près de 11000 collaboratrices et collaborateurs s'engagent sur les sites de l'Insel Gruppe dans les domaines de la médecine, des soins, de l'exploitation, de l'infrastructure, de l'administration, de l'enseignement et de la recherche. Ils garantissent une prise en charge médicale de très grande qualité ainsi que l'encadrement des patientes et patients tout en permettant une optimisation et une innovation en continu de la médecine.

L'Insel Gruppe est la principale institution de formation continue du canton de Berne. Elle propose d'excellentes opportunités de formation de base et de formation continue dans tous les domaines de la médecine et pour toutes les professions de la santé. Chaque année, plusieurs centaines d'étudiants effectuent leurs stages et quelque 300 apprenants leur formation à différents métiers au sein de l'Insel Gruppe.

La clé de la réussite de l'Insel Gruppe est la diversité. Les membres du personnel originaires de 103 nations contribuent, par leurs différences de point de vue, à satisfaire les attentes des patientes et patients. L'Insel Gruppe accorde une attention toute particulière à l'égalité des chances et encourage des parcours de carrière et des modèles de travail individuels. En tant qu'employeur social, elle accorde une grande importance à la compatibilité de la vie professionnelle et de la vie privée et soutient une organisation cohérente du travail et du mode de vie.

Effectifs par groupe professionnel en unités de temps plein
100%: 8376 sans les apprentis (75% de femmes; 25% d'hommes)



La stratégie d'entreprise

Notre approche stratégique est basée sur notre vision, notre mission, nos valeurs et les six objectifs stratégiques de l'ensemble du groupe. Les patientes et les patients, de même que la recherche, l'enseignement et l'innovation sont au cœur de notre stratégie d'entreprise.



Orientation sur les patients

Nous optimisons nos services en nous adaptant en permanence aux besoins de nos patientes et patients et de leurs proches.



Leadership en terme de qualité

En promouvant une culture de la qualité et de la sécurité, l'Insel Gruppe réalise au niveau national les meilleurs résultats en terme de qualité.



Un succès porté par le capital humain

Nos collaborateurs et leur expertise professionnelle sont les principaux facteurs de succès de l'Insel Gruppe.



Médecine numérique

L'Insel Gruppe se positionnera en précurseur de la médecine numérique.



Innovation, diagnostic et thérapie

L'Insel Gruppe se positionne face à ses concurrents et sur tous ses sites comme un vecteur d'innovations en matière de diagnostic et de thérapie.



Vieillesse et santé

L'Insel Gruppe met à disposition une infrastructure adaptée à l'âge et se concentre sur le traitement médical et les besoins des personnes âgées, la multimorbidité, les maladies chroniques et la démence.

Mission

Nous contribuons depuis 1354 à la santé et à la qualité de vie

- en proposant au public une médecine de pointe, pour toutes les étapes de la vie, 24h/24, au bon endroit;
- en pratiquant une recherche innovatrice et en appliquant ses résultats dans la pratique dans l'intérêt des patientes et patients;
- en proposant une formation initiale, continue et complémentaire dans nos nombreux secteurs d'activité professionnelle;
- en recherchant dans nos actes quotidiens la simplicité et la durabilité;
- en entretenant nos réseaux et en créant avec nos partenaires une valeur ajoutée commune;
- en assurant une coopération interdisciplinaire et interprofessionnelle;
- en étant un employeur privilégié qui recrute des collaborateurs compétents et engagés.

Ensemble, nous sommes forts.

Nos valeurs

Nos valeurs guident nos actions et nos décisions professionnelles.



Humanité

Nous plaçons l'estime et le respect de l'individu au centre de notre travail.



Qualité

Nous agissons selon les normes de qualité et de sécurité les plus élevées.



Collaboration

Nous nous respectons mutuellement, entretenons une collaboration professionnelle, encourageons l'interdisciplinarité et les relations courtoises.



Compétence

Nous faisons confiance à nos compétences et partageons notre savoir pour le bien de nos patientes et patients.



Innovation

Nous cherchons de nouvelles voies et encourageons la recherche et l'innovation.



Intégrité

Nous nous engageons pour nos valeurs en nous laissant guider par l'honnêteté, la transparence et la fiabilité.

Vision

Nous deviendrons l'un des groupes hospitaliers pour la médecine universitaire et intégrée leaders au monde en proposant au public des services de santé complets reposant sur une qualité, une recherche, une innovation et une formation de pointe.

Faits & chiffres

5 sites dans le canton de Berne

899 224 consultations ambulatoires

10 750 collaborateurs de 103 nations

57 180 patients au total en soins hospitaliers aigus

239 apprentis dans 14 filières professionnelles (degré secondaire II)

1751 en rééducation stationnaire

17 100 semaines de stage / formation (métiers médicaux)

Résultat d'exploitation KCHF

1 834 621